

Vattenmyndigheternas WMS:er

Vattenmyndigheternas sju olika WMS-tjänster innehåller vattenförekomster med klassningar och övervakningsstationer från VISS.

- Statusklassningar 2010-2015
- Miljökvalitetsnormer, beslutade 2009
- Miljöproblem 2010-2015
- Riskbedömningar 2010-2015
- Kvalitetsfaktorer 2010-2015
- Övervakningsstationer
- Vattenförvaltning 2004-2009

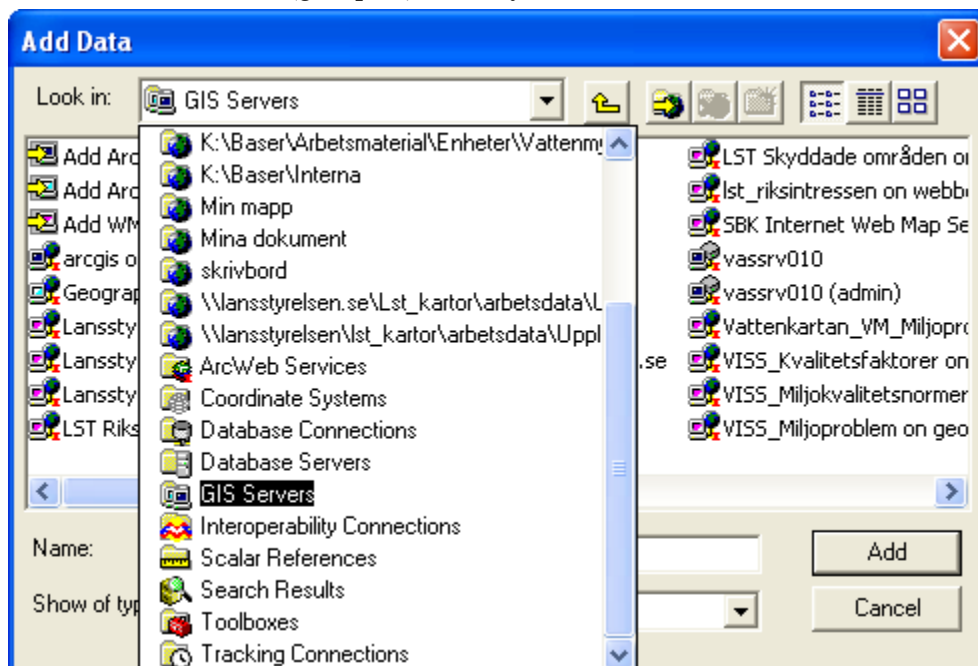
Du hittar adresserna (url) till tjänsterna här: <http://www.gis.lst.se/lstgis/wms.asp>

Hur du använder WMS-tjänsterna i ArcMap

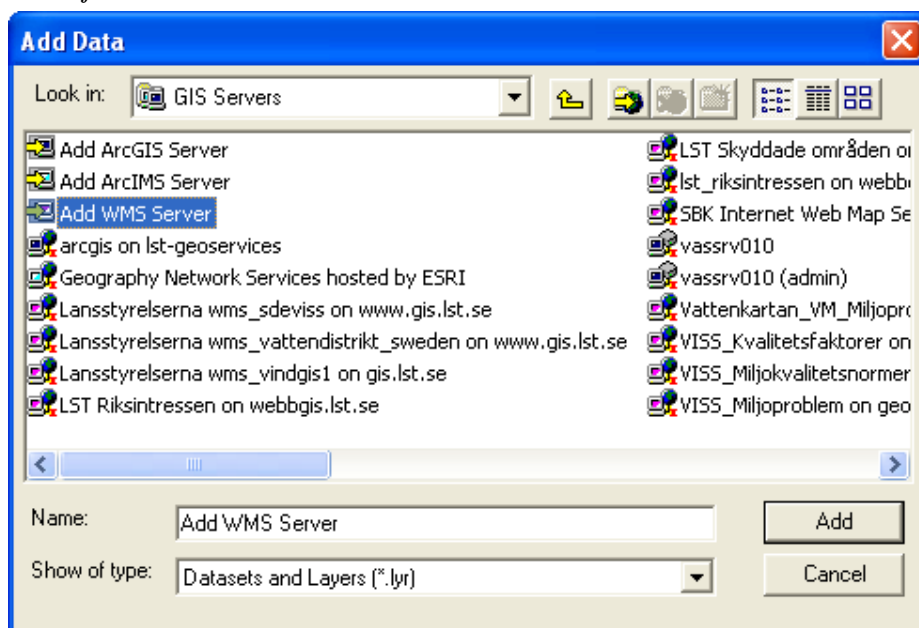
1. Kopiera url:en från sidan <http://www.gis.lst.se/lstgis/wms.asp>

WMS-URL	Innehåll
http://geoservices.lst.se/arcgis/services/wms_skyddade_omr/MapServer/WMSServer?	Djur- och växtskyddsområden, Kulturresevat, Nationalparker, Naturreservat (4 st lager).
http://geoservices.lst.se/arcgis/services/wms_riksintressen/MapServer/WMSServer?	Riksintressen energiproduktion punkter och ytor, nationalstadspark, skyddade vattendrag, slufförvaring kärnavfall, värdefulla ämnen och material, yrkesfiske hamn, friluftsliv, högeploaterad kust, kulturmiljövård, natura 2000, naturvård, obruten kust, obrutet fjäll, rennärning, rörligt friluftsliv (16 st lager)
http://geoservices.lst.se/ArcGIS/services/VISS/kvalitetsfaktorer/MapServer/WMSServer?	Vattenförekomster med klassningar från VISS, innehåller kvalitetsfaktorer för ekologisk och kemisk status för ytvatten samt kvalitetsfaktorer för grundvatten. Innehåller 35st lager grupperade på de olika faktorerna. Tjänsterna uppdateras kontinuerligt.
http://geoservices.lst.se/ArcGIS/services/VISS/Miljokvalitetsnormer/MapServer/WMSServer?	Vattenförekomster med klassningar från VISS, innehåller miljökvalitetsnormer för ekologisk, kemisk och kvantitativ status med kvalitetskrav samt tidpunkt. Innehåller 8st lager grupperade på status. Tjänsterna uppdateras kontinuerligt.
http://geoservices.lst.se/ArcGIS/services/VISS/Miljoproblem/MapServer/WMSServer?	Vattenförekomster med klassningar från VISS med avseende på de olika miljöproblemen Övergödning, Miljögifter exklusive kvicksilver, Morfologiska förändringar, Försurning, Vattenuttag, Flödesförändringar och Kontinuitetsförändringar. Innehåller 17st lager. Tjänsterna uppdateras kontinuerligt.
http://geoservices.lst.se/ArcGIS/services/VISS/Riskbedomningar/MapServer/WMSServer?	Vattenförekomster med riskklassningar från VISS. Innehåller riskklassningar av ekologisk, kemisk och kvantitativ status inte uppnått 2015. Innehåller 8st lager. Tjänsterna uppdateras kontinuerligt.
http://geoservices.lst.se/ArcGIS/services/VISS/Statusklassningar/MapServer/WMSServer?	Vattenförekomster med statusklassningar från VISS, visar ekologisk och kemisk (exklusive kvicksilver) status för ytvatten samt kemisk och kvantitativ status för grundvatten. Innehåller 8st lager. Tjänsterna uppdateras kontinuerligt.

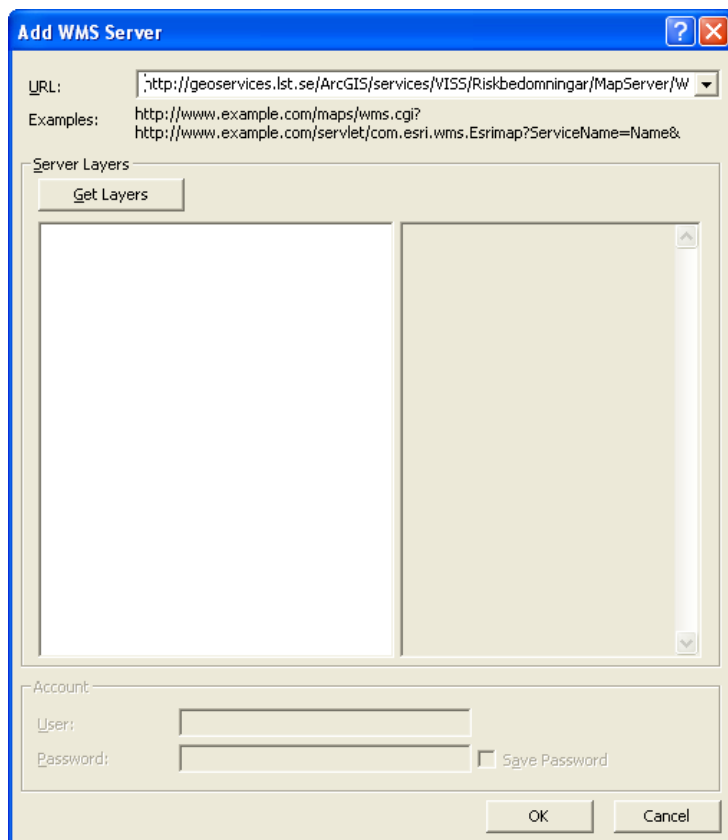
2. Gå till "Add Data" (gult plus) och välj GIS-servers i rullisten



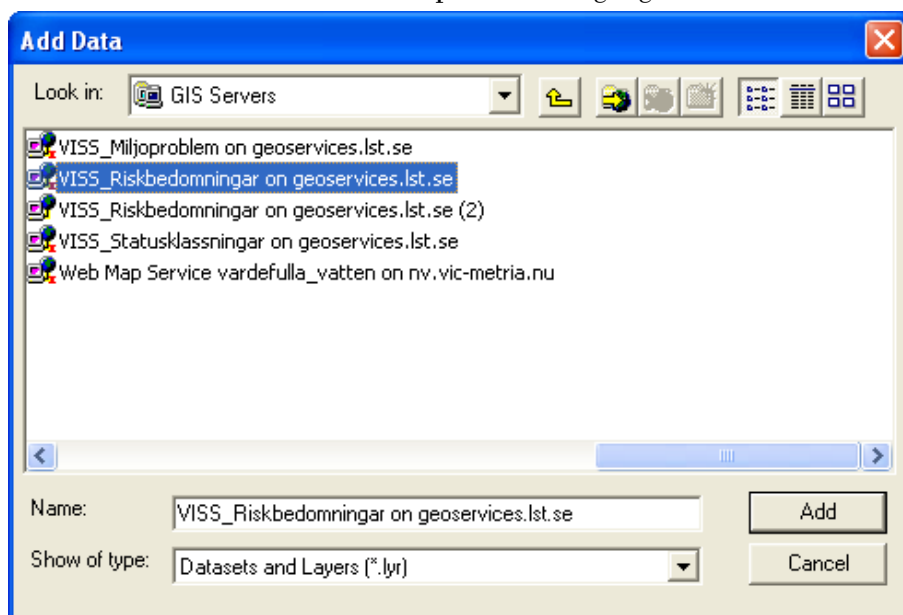
3. Välj "Add WMS Server"

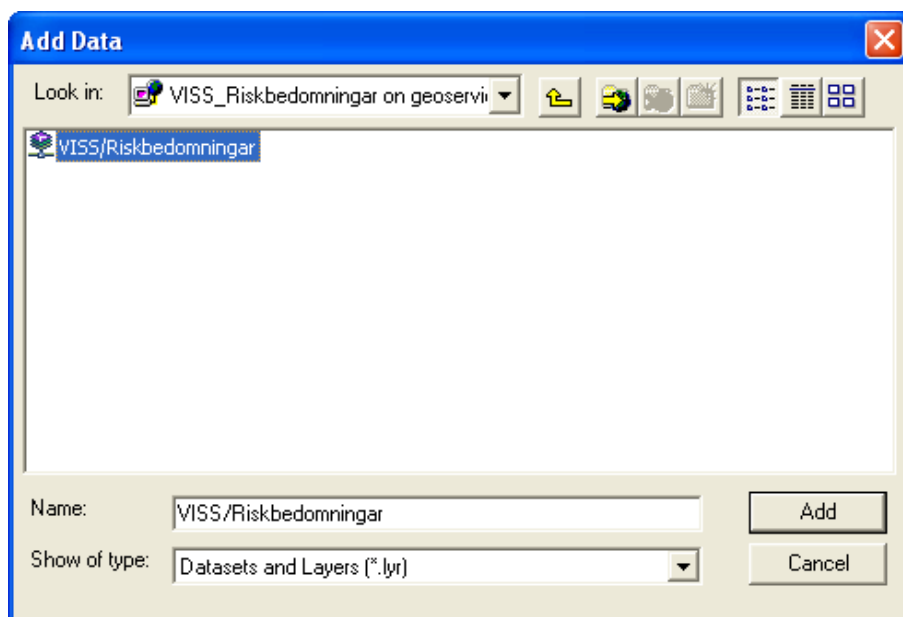


4. Klistra in länken i URL-fältet



5. Klicka på "Get layers" för att se så att kopplingen fungerar, klicka sen på "OK" och därefter på "Add", ibland behöver man klicka på "Add" en gång till.





Oftast tar det en stund för tjänsten att läsas in. Välj refresh och se om det går bättre. Om det inte fungerar kan du testa att zooma in en bit i kartan. Tjänsterna innehåller stora mängder data och det kan vara tungt för programmet att läsa in, då hinner tjänsten ta time out innan data kommer upp på din skärm.

De flesta lagren har ett zoomintervall på 1:2 000 000, alla lager är inte i bockade vid uppstart av WMS:erna för att det ska gå snabbare att öppna dem i GIS-programmet.