



# NATURRESERVAT



## Välkommen till Grönsö

Knotiga tallar, släta klipptränder och vidsträckt fjärdar. Här kan havsörnen blicka ut över en ostörd del av Mälaren. Grönsö är ett fint mål hela året för den som vill göra utflykter med båt, skidor, spark eller skridskor.

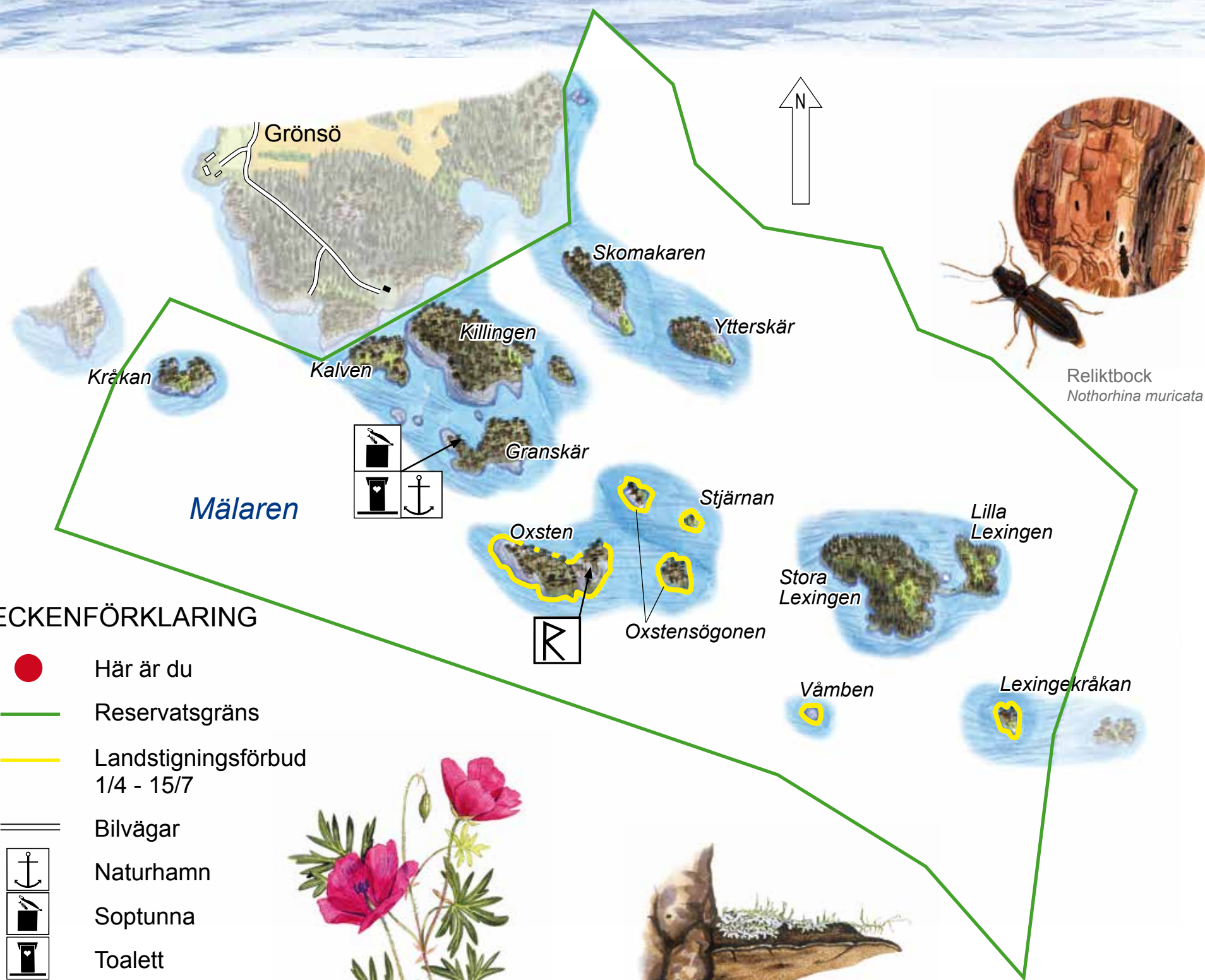
Här, mellan Arnöfjärden i nordväst och Prästfjärden i sydost, breder Grönsöfjärdens skärgård ut sig med tillsammans 27 ostörda öar, holmar och skär. Några når 20 m över vattenytan. Kalt berg täcker nästan en femtedel av landytan. Resten är gamla skogar där träd som passerat 200 år inte ovanliga.

### Gammeltallar och sällsynheter

Redan från vattnet ser man att skogen på öarna är speciell. Tallarna som fått stå orörda länge har fått grova grenar och blivit knotiga. Gammal tallved är rätt miljö för många kräsna sällsynheter som tallticka och reliktböck. I svackor mellan hällmarkerna dominerar granen men det är också gott om ädla lövträd som ek, alm, lind och hassel.

### Fågelrikt

Grönsös ostörda skärgård är en bra miljö för många insjöfåglar som vigg, måsar och häger. Men de stora vidsträckt fjärdytorna lockar också många typiska kustfåglar som silltrut, småskrake och strandskata. Tänk på att fåglarna är störningskänsliga när de har ägg och ungar. Därför är sex av öarna fågelskyddsområde och har landstigningsförbud under tiden 1/4 till 15/7.



Havsörn  
*Haliaeetus albicilla*



Inom naturreservatet är det inte tillåtet att:

- gräva, hacka eller på annat sätt skada jordytan,
- bryta kvistar, fälla eller på annat sätt skada levande eller döda träd och buskar,
- gräva upp eller plocka blommor, gräs, mossor, svampar, lavar eller på något annat sätt bortta eller skada växter eller växtdelar av något slag, med undantag för plockning av matsvamp, frukt och bär,
- fånga, döda eller bortföra ryggradsdjur, föra bort ägg eller bo eller på annat sätt medvetet störa djurlivet med undantag för fiske,
- insamla och föra bort insekter eller andra ryggradslösa djur,
- göra upp öppen eld,
- medföra okopplad hund eller annat lösgående husdjur,
- framföra motordrivet fordon eller terrängfordon,
- sätta upp tavla, plakat, affish, skylt eller göra inskrift,
- tälta, ställa upp husvagn, släpvagn eller motordrivet fordon,
- utan Länsstyrelsens tillstånd anordna tävlingar.

Naturreservatet bildades 1974 och är 972 hektar stort varav 66 hektar landareal. Det har bildats för att bevara de för en målarskärgård karaktäristiska naturtyperna, den biologiska mångfalden och ett för allmänheten attraktivt besöksområde. Området ingår i EU's nätverk av skyddad natur, Natura 2000.

Reservatet förvaltas av Länsstyrelsen, telefon: 010-223 30 00.  
Hemsida: [www.lansstyrelsen.se/upsala/](http://www.lansstyrelsen.se/upsala/)  
Markägare: Grönsö Säteri AB.

Denna skylt finansieras av "Inre Mälarens skärgård" - restaurering och skötsel; ett LIFE + Naturprojekt.

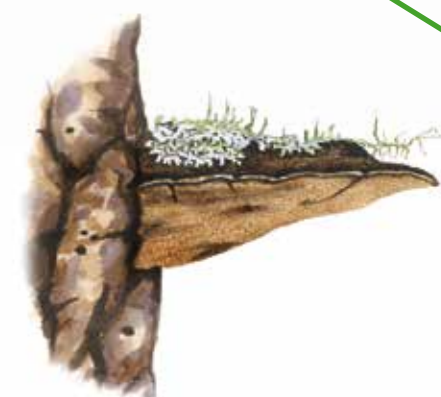


LÄNSSTYRELSEN  
UPPSALA LÄN

Jonas Lundin AB, 2014



Blodnäva  
*Geranium sanguineum*



Tallticka  
*Phellinus pinii*

0 500 1000 m